

פרופיל תכנוני יישובי

שם הרשות	עמק יזרעאל
שם היישוב	סואעד(חמרייה)

כללי

מחוז נפה	הצפון יזרעאל	אוכלוסייה (2013) אשכול חברתי כלכלי	138
מעמד מוניציפאלי	יישוב בתוך מוא"ז	שטח מגורים קיים-ברוטו (תכנית יישוב 2007)	66 (דונם)
שנת קבלת מעמד מוניציפאלי		שטח תעסוקה קיים-ברוטו (תכנית אזורי תעסוקה 2007)	0 (דונם)
שטח תחום שיפוט/ תחום יישוב	108 (דונם)	ועדה מקומית לתכנון ובנייה	יזרעאלים

מצב תכנוני ארצי ומחוזי

תכנית מתאר ארצית - תמ"א 35	תכנית מתאר מחוזית - תמ"מ/2/9
שטח מרקם עירוני	שטח לפיתוח
0 (דונם)	100 (דונם)
שטח מרקם כפרי	(בתוך תחום שיפוט)
0 (דונם)	
שטח מרקם שמור משולב	שטח לתעשייה
108 (דונם)	0 (דונם)
אפיון יישוב	(בתוך תחום שיפוט)

מצב תכניות המתאר המקומיות של היישוב

תכנית מתאר ישנה		
מספר התכנית	אין תכנית	תאריך קבלה תאריך הפקדה תאריך אישור
שטח תכנית		
שטחי פיתוח מאושרים		
(לפי תכנית מתאר מקומית ישנה מאושרת ותכניות מפורטות מאושרות)		
סה"כ יחידות דיור	שטח אזור תעסוקה	
שטח אזור מגורים	סה"כ שטח פיתוח (ברוטו)	

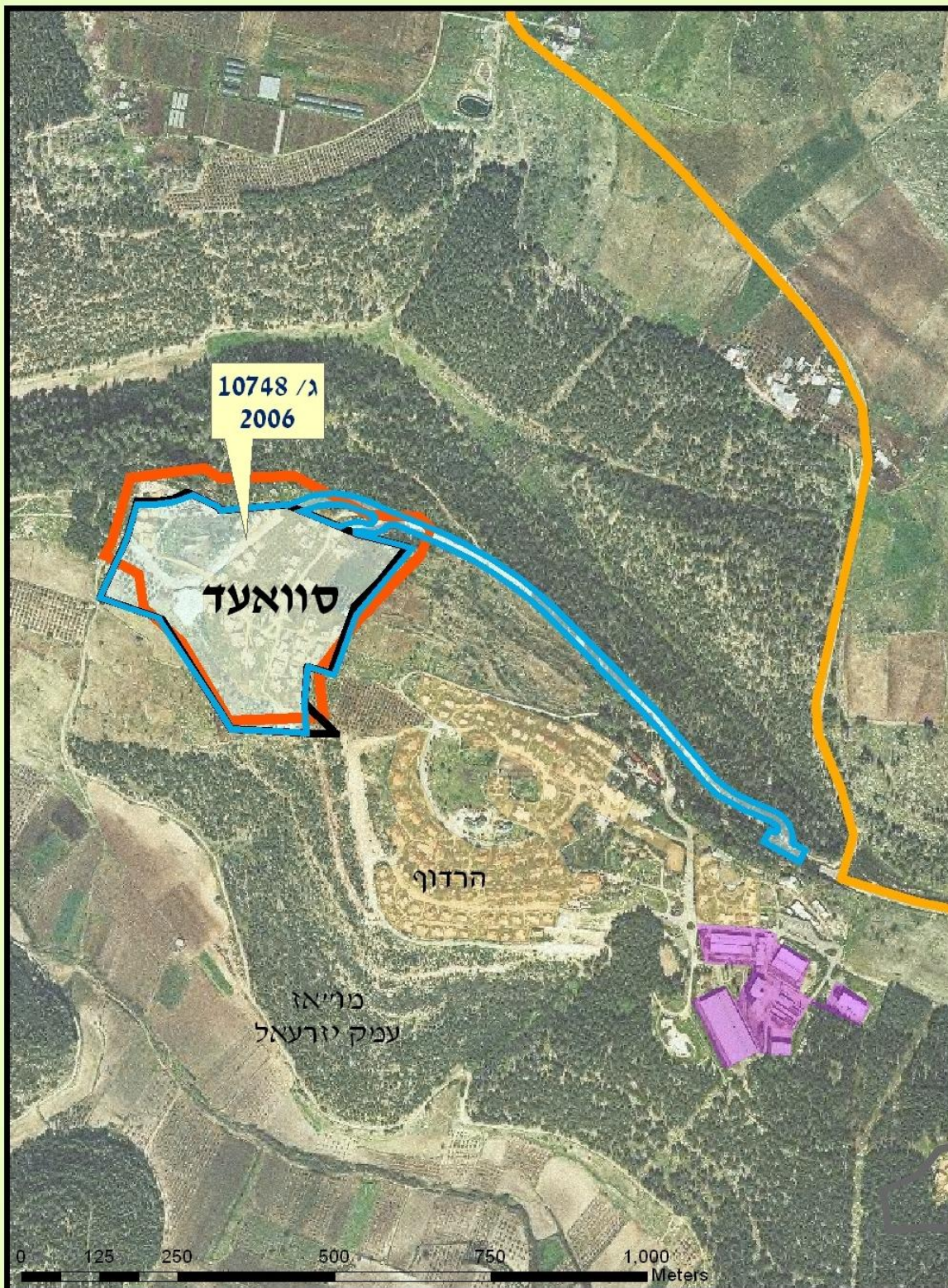
תכנית מתאר חדשה

מעמד התכנית	מאושרת	משך הטיפול בתכנית :
מספר התכנית	10748 ג	מקבלה עד סוף 2014
תאריך קבלה	מאי-1998	81 (חודשים)
תאריך הפקדה	פברואר-2005	14 (חודשים)
תאריך אישור	אפריל-2006	95 (חודשים)
מאפייני תכנית המתאר החדשה		
שטח התכנית הכולל	127 (דונם)	יחידות דיור מוצעות
שטח הרחבה מתכניות מתאר מקומיות או מפורטות מאושרות		100 (דונם)
תכנית שמכוחה ניתן להוציא היתרי בנייה בשטחי ההרחבה		כן
דרושה תכנית מפורטת	לא	דרושה תכנית איחוד וחלוקה
לא		לא
שטח יעודי קרקע בתכנית המתאר החדשה		
מגורים	56 (דונם)	דרכים
תעסוקה	0 (דונם)	יער/ נחל
קרקע חקלאית	1 (דונם)	שטח לתכנון בעתיד
שטח פתוח	9 (דונם)	אחר
מבנים ומוסדות ציבור	4 (דונם)	סה"כ שטח פיתוח (ברוטו)
		126 (דונם)

רשימת תכניות מתאר / מפורטות							
יישוב:		רשות:					
סואעד (חמרייה)		עמק יזרעאל					
שטח בנייה מאושר מצטבר (דונם)	שטח התכנית (דונם)	מתן תוקף	הפקדה	שנת קבלה	מספר התכנית	מעמד התכנית	שם ומסרת תכנית
128	128	02/04/2006	07/01/2005	24/05/1998	ג/ 10748	מאושר	תכנית מתאר



רשות: עמק יזרעאל יישוב: סוואעד



מקרא:	
	תכנית יישובים
	גבול תחום יישוב
	תחום יישוב תמ"מ/9/2
	גבול תכנית מתאר
	תכנית אזורי תעסוקה
	דרכים בין עירוניות