

פרופיל תכנוני יישובי

שם הרשות	משגב
שם היישוב	חוסנייה

כללי

מחוז נפה	הצפון עכו	אוכלוסייה (2013) אשכול חברתי כלכלי	608
מעמד מוניציפאלי	יישוב בתוך מוא"ז	שטח מגורים קיים-ברוטו (תכנית יישוב 2007)	179 (דונם)
שנת קבלת מעמד מוניציפאלי		שטח תעסוקה קיים-ברוטו (תכנית אזורי תעסוקה 2007)	0 (דונם)
שטח תחום שיפוט/ תחום יישוב	376 (דונם)	ועדה מקומית לתכנון ובנייה	משגב

מצב תכנוני ארצי ומחוזי

תכנית מתאר ארצית - תמ"א 35	תכנית מתאר מחוזית - תמ"מ/2/9
שטח מרקם עירוני	שטח לפיתוח
שטח מרקם כפרי	(בתוך תחום שיפוט)
שטח מרקם שמור משולב	שטח לתעשייה
אפיון יישוב	(בתוך תחום שיפוט)
375 (דונם)	355 (דונם)
0 (דונם)	0 (דונם)

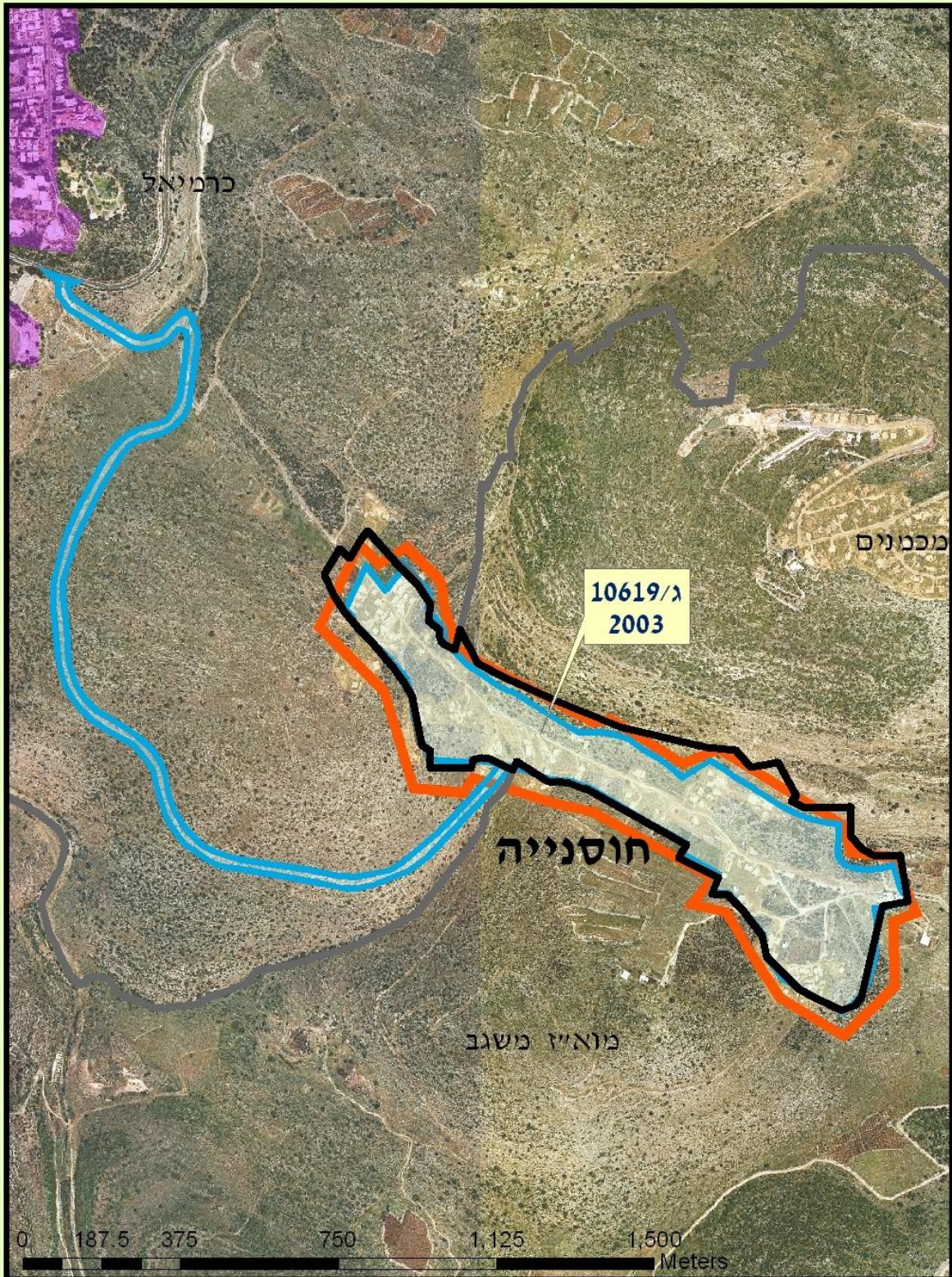
מצב תכניות המתאר המקומיות של היישוב

תכנית מתאר ישנה			
מספר התכנית	אין תכנית	תאריך קבלה	א.נ.
שטח תכנית		תאריך הפקדה	א.נ.
שטחי פיתוח מאושרים			
(לפי תכנית מתאר מקומית ישנה מאושרת ותכניות מפורטות מאושרות)			
סה"כ יחידות דיור	0	שטח אזור תעסוקה	0 (דונם)
שטח אזור מגורים	0 (דונם)	סה"כ שטח פיתוח (ברוטו)	

תכנית מתאר חדשה

מעמד התכנית	מאושרת	משך הטיפול בתכנית :
מספר התכנית	10619 ג	מקבלה עד סוף 2012
תאריך קבלה	אפריל-1998	37 (חודשים)
תאריך הפקדה	מאי-2001	31 (חודשים)
תאריך אישור	דצמבר-2003	67 (חודשים)
מאפייני תכנית המתאר החדשה		
שטח התכנית הכולל	353 (דונם)	יחידות דיור מוצעות
שטח הרחבה מתכניות מתאר מקומיות או מפורטות מאושרות		289 (דונם)
תכנית שמכוחה ניתן להוציא היתרי בנייה בשטחי הרחבה		
דרושה תכנית מפורטת	לא	דרושה תכנית איחוד וחלוקה
לא		לא
שטח יעודי קרקע בתכנית המתאר החדשה		
מגורים	131 (דונם)	דרכים
תעסוקה	9 (דונם)	יער/ נחל
קרקע חקלאית	10 (דונם)	שטח לתכנון בעתיד
שטח פתוח	65 (דונם)	אחר
מבנים ומוסדות ציבור	13 (דונם)	סה"כ שטח פיתוח (ברוטו)
		343 (דונם)

יישוב: חוסנייה		רשות: משגב			רשימת תכניות מתאר / מפורטות		
שטח בנייה מאושר מצטבר (דונם)	שטח התכנית (דונם)	מתן תוקף	הפקדה	שנת קבלה	מספר התכנית	מעמד התכנית	שם ומטרת תכנית
353	353	28/11/2003	25/05/2001	27/04/1998	10619/ג	מאושר	תכנית מתאר



מקרא:	
	תכנית יישובים
	גבול תחום יישוב
	תחום יישוב תמ"מ/9/2
	גבול תכנית מתאר
	תכנית אזורי תעסוקה
	דרכים בין עירוניות